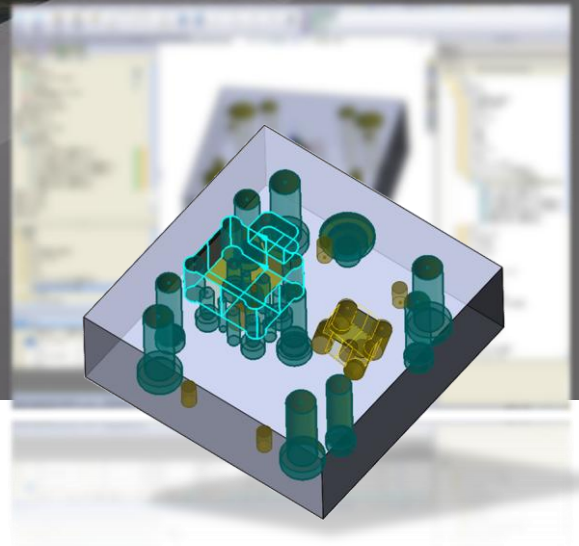
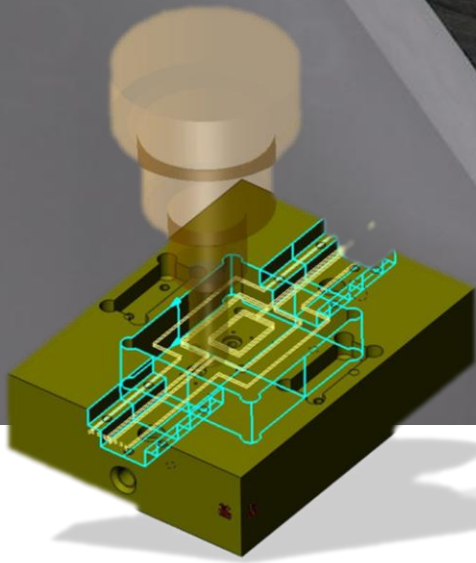


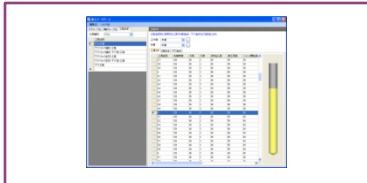
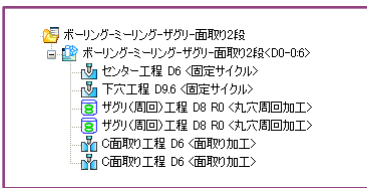
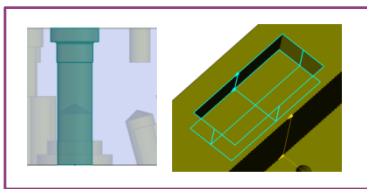
CG CAM-TOOL

VERSION 2

2.5D & HOLE Module Released



HOLE,2軸加工工程と3D工程の自由な組み合わせが可能!!
 2軸、穴図形と加工テンプレート、加工DBが操作の自動化を強力に推進!!



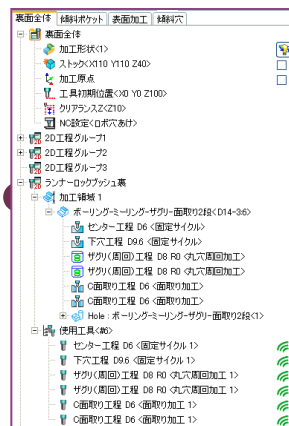
加工図形

加工テンプレート

加工DB

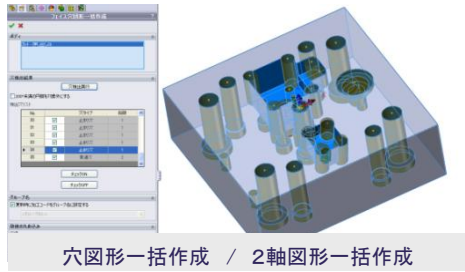
工程自動設定
 工具自動選択
 加工条件読込

工程ツリー



2D加工図形作成

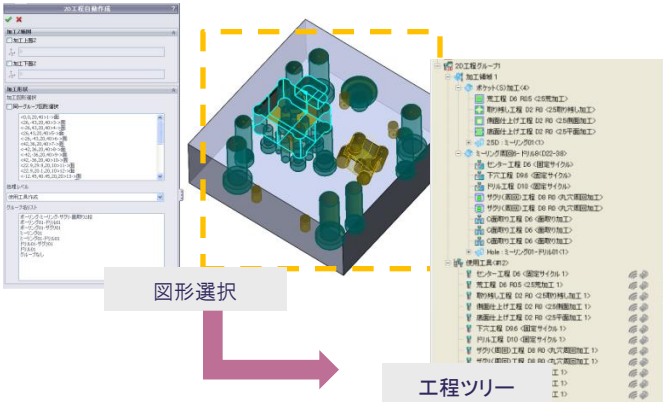
ソリッドボディ、曲面、スケッチから加工図形を一括で作成。
同シリーズのMold Design/ Press Design で設定した加工
属性の読み込みも可能。



穴図形一括作成 / 2軸図形一括作成

2D工程一括作成

複数工程の一括作成を実現。



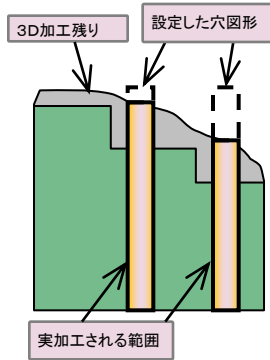
図形選択

工程ツリー

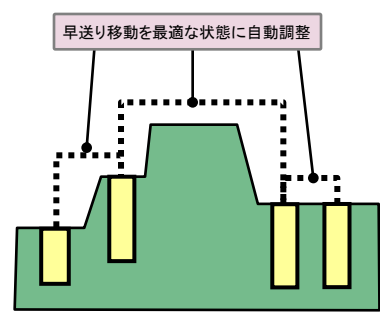
穴あけ最適化

CLの最適化機能により最適な穴あけパスの作成が可能です。

加工深さ最適化



自動クリアランス

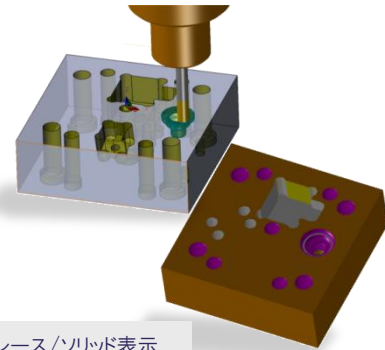


演算/トレース

充実した確認機能。



パスシミュレーション

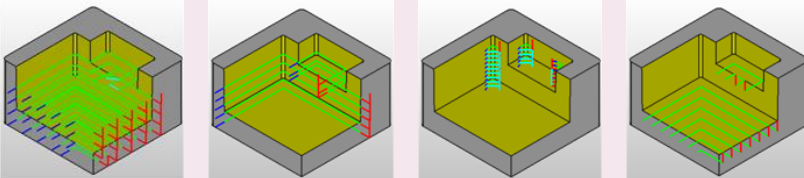


CLトレース/ソリッド表示

2D機能

■ ポケット・穴専用の加工モード

2.5D



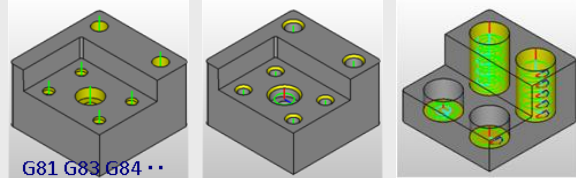
2.5荒加工

2.5側面加工

2.5取り残り加工

2.5平面加工

HOLE



G81 G83 G84 ..

固定サイクル

面取り加工

丸穴周回加工

■ 工程リスト

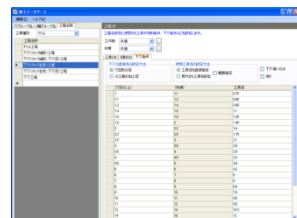
加工情報は工程リストから容易に確認可能

作業番号	品名	数量	単位	加工機	加工時間	仕入	材料	消費	消費	消費	消費	消費	消費	消費	消費	消費	消費	消費	消費	消費
0	3D-ネジM3x10	0	個	20	TurnHone	30	固定サイクル	4300	000	1	01	5	1	1	1	1	1	1	1	1
1	穴あけ	96	個	55	TurnHone	70	固定サイクル	5000	1120	-	01	5	45	0	0	0	0	0	0	0
2	穴あけ	10	個	55	TurnHone	70	固定サイクル	3800	1120	-	01	5	48	0	0	0	0	0	0	0
3	穴あけ	0	個	10	TurnHone	60	穴あけ加工	9000	1100	1	2	-	-	11	11	11	11	11	11	11
4	穴あけ	0	個	10	TurnHone	60	穴あけ加工	9000	1100	1	2	-	-	11	11	11	11	11	11	11
5	3D-ネジM3x10	0	個	20	TurnHone	30	面取り加工	4300	000	1	01	5	1	1	1	1	1	1	1	1
6	3D-ネジM3x10	0	個	20	TurnHone	30	面取り加工	4300	000	1	01	5	1	1	1	1	1	1	1	1
7	3D-ネジM3x10	0	個	20	TurnHone	30	面取り加工	4300	000	1	01	5	1	1	1	1	1	1	1	1
8	3D-ネジM3x10	0	個	20	TurnHone	30	面取り加工	4300	000	1	01	5	1	1	1	1	1	1	1	1

■ パラメータ入力画面 / 加工DB

3次元モードと同一の
パラメータ入力画面

自社の加工方法・条件は加工DBに集約して利用可能



販売店様

株式会社 大塚商会

http://www.otsuka-shokai.co.jp/

CADプロモーション部 03(3514)7820
製造プロモーション課

営業時間 / 9:00~17:30(土・日・祝日を除く)
本社 〒102-8573 東京都千代田区飯田橋2-18-4
関西支社・札幌・仙台・宇都宮・中部・京都・神戸・広島・九州

株式会社C&Gシステムズ

http://www.cgsys.co.jp/

※ このリーフレットの記載内容は2012年1月現在のものです。
記載内容につきましては予告無く変更することがありますのでご了承ください。