



ジヤイロアイ ホロ

# GyroEye Holo



全国 341 万人の建設業界ファーストラインワーカーのための

## デジタルトランスフォーメーション



### GyroEye Holo カスタマイズ事例



株式会社ネクスコ・エンジニアリング北海道様 MR 事例

プレテス  
PRETES



HoloLens を使用し実際の構造物の内部を可視化することで、構造の基本的な考え方や設計・施工上の特性が学べる、株式会社ネクスコ・エンジニアリング北海道様と株式会社インフォマティクス共同開発製品です。

#### 仕様

#### GyroEye データコンバータ

入力ファイル形式	[2D] DXF/DWG /MAN [3D] DXF/FBX/3DS/SKP/IFC/DAE/MAN [画像] JPG/PNG [文字] CSV
出力ファイル形式	[ビューワ用] GEM [撮影画像] JPG [検査ログ] CSV/DXF [空間マップ] OBJ
ライセンス形式	ネットワークライセンス
動作 OS	Windows 7SP1 以降 (64bit)
インターネット環境	必須 (CMS サーバでデータ変換を行います)

#### GyroEye Viewer

ライセンス形式	固定ライセンス
Holo 動作 OS	Windows 10 version 1809(RS5) 以降推奨
iOS 動作 OS	iOS 12 以上、A9 以上の CPU を搭載している iPhone または iPad

※GyroEye Viewer による HoloLens 上での図面やモデルの表現は、各データの CAD 図面上での表現とは異なる場合があります。

※ラインナップ・価格について  
GyroEye ユーザー様ではない方々向けの HoloLens 2 デバイス単体での取り扱いはいたしません。予めご了承ください。HoloLens 2 製品に関する情報は、日本マイクロソフト社のホームページをご確認ください。https://www.microsoft.com/ja-jp/hololens/hardware  
Trimble XR10 製品は、HoloLens 2 に実装されるスピーカーの代わりに骨伝導ヘッドセットが同梱されており、その他のハードウェア仕様は HoloLens 2 と同等です。同梱品については、以下のニコン・トリムブル社のホームページをご確認ください。  
https://www.nikon-trimble.co.jp/TrimbleXR10/common/pdf/TrimbleXR10\_01.pdf  
既に GyroEye CMS の年間契約をいただいているユーザー様につきましては、2020 年 6 月末までの更新費用は従来通りの費用となりますが、2020 年 7 月以降の更新費用は新価格が適用されます。予めご了承ください。

#### ラインナップ・価格

※価格はいずれも税別です

Trimble XR10	648,000 円
Trimble XR10 + GyroEye Holo ビューワバンドル	748,000 円
Trimble XR10 + GyroEye セットパッケージ	1,498,000 円
HoloLens 2 + GyroEye Holo ビューワバンドル	450,000 円
HoloLens 2 + GyroEye セットパッケージ	1,200,000 円
GyroEye セットパッケージ	初年度：850,000 円 次年度：300,000 円
(以下①②③④バンドル)	
①GyroEye Holo ビューワ	100,000 円
②GyroEye データコンバータ	500,000 円
③GyroEye データコンバータ保守	初年度：0 円 次年度：50,000 円
④GyroEye CMS	250,000 円 / 年
カスタマイズ	ご相談ください (オンプレミスサーバ、各種カスタマイズなど)
データ変換 (GEM データ変換サービス)	150,000 円～
導入支援サポート	50,000 円～
GyroEye iOS ビューワ	無料

#### 採用企業様

株式会社安藤・間 様  
エム・エムブリッジ株式会社 様  
大坪電気株式会社 様  
オフィスケイワン株式会社 様  
株式会社鴻池組 様  
株式会社芝田化工設計 様

大成建設株式会社 様  
大成ロテック株式会社 様  
株式会社中電工 様  
東急建設株式会社 様  
東洋熱工業株式会社 様  
戸田建設株式会社 様

日本製鉄株式会社 様  
株式会社ネクスコ・エンジニアリング北海道 様  
三井住友建設株式会社 様  
三菱重工業株式会社 様  
ポポロプラント株式会社 様  
株式会社ヤマト 様

他 32 社 (2019 年 9 月現在) \*五十音順



株式会社 インフォマティクス www.informatix.co.jp/gyroeye gyroeye@informatix.co.jp

本社 川崎市幸区大宮町1310 ミューザ川崎セントラルタワー 27F 〒212-0014 Tel:044-520-0850(代) Fax:044-520-0845

大阪営業所 大阪市浪速区難波中2-10-70 パークスタワー17F 〒556-0011 Tel:06-6633-0803(代) Fax:06-6633-0804

名古屋営業所 名古屋市中区錦1-5-13 オリックス名古屋ビル11F 〒460-0003 Tel:052-265-8608 Fax:052-265-8677

GyroEye は、株式会社インフォマティクスの登録商標です。その他、記載されている会社名、製品名は各社の登録商標または商標です。  
画像協力：オフィスケイワン株式会社 様、株式会社鴻池組 様、東急建設株式会社 様、株式会社ネクスコ・エンジニアリング北海道 様、株式会社ヤマト 様

2020/06



# GyroEye Holo

## Mixed Reality が現場の未来を変える。

GyroEye Holo は GyroEye システムのひとつで、図面を実寸大で表示出来るシステムです。デバイスには Microsoft の HoloLens を使用します。GyroEye は 2次元 CAD 図面や 3次元モデルデータなどを AR/VR/MR 用のデータに変換し、スマートフォンやタブレット、スマートグラスなどのスマートデバイスで活用するシステムです。プレゼンテーションやシミュレーション、設備等の点検業務、遠隔コミュニケーション、関係者間での合意形成など、AR/VR/MR の活用範囲は無限です。

### MR 適用業種

建設・土木・不動産

電力・道路・鉄道・瓦斯・通信

プラントエンジニアリング

製造業

倉庫業

小売業

安心・安全

エンターテイメント

### MR 活用業務

企画・設計検討・プレゼンテーション 墨出しなどの施工支援

出来高・出来形の確認 遠隔支援 操作手順などのガイダンス

レイアウトシミュレーション・干渉シミュレーション

資機材の搬入出・保管方法検討 構造物や機械設備の点検業務

目的地や作業場所までのナビゲーション

### 主な機能



**図面実寸投影**  
CAD 図面や 3D モデルデータを現場に実寸投影します。

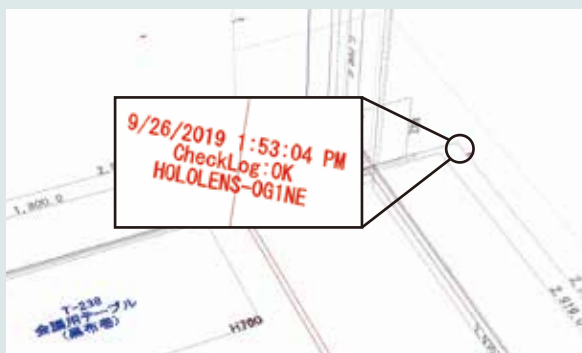


**スケール位置変更**  
表示しているモデルのスケール、位置、角度を変更して表示位置を調整できます。

### GyroEye 2020.1 からの新機能・向上機能



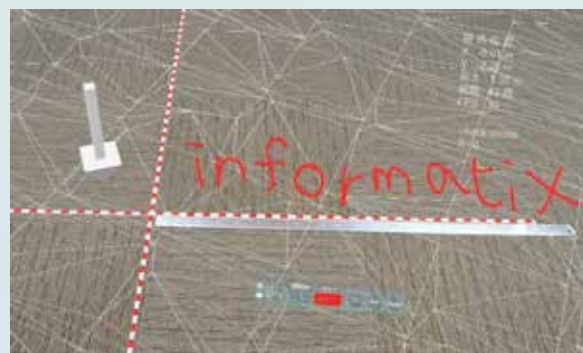
**ユーザーインターフェース向上**  
直感的な操作で各種のツールを使用できるようにユーザーインターフェースを刷新しました。



**検査ログ**  
現場の検査箇所の OK/NG を記録、CSV や DXF に出力可能です。



**リモート**  
本社にある PC と、現場の HoloLens を通じて、離れた場所同士での遠隔コミュニケーションが可能です。



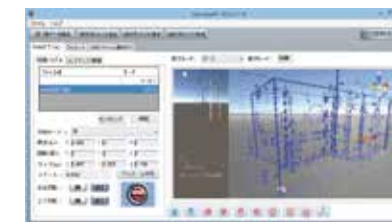
**作図・配置**  
HoloLens が認識した空間メッシュ上に、朱書きや矢印オブジェクトを配置・共有します。

### ラインナップと機能概要

#### GyroEye データコンバータ

##### お持ちのデータを素早くデータコンバート

- » 2次元 CAD 図面や 3次元モデル、画像や文字データを組み合わせて変換することができます。
- » コンバータ上で基準点となる AR マーカとの相対的な位置関係を定義します。ビュー側の機能で現場に合わせてデータを移動することも可能です。



#### GyroEye CMS

##### クラウド経由でシームレスに HoloLens 連携

- » 事務所で作成したデータを現場担当にクラウド経由で共有できます。
- » ID/PW/専用ログインによるセキュアな CMS です。
- » スクリーンショット画像や、入力情報のフィードバックができます。
- » オンプレミスサーバ（独自、Azure、AWS 等選択可能）利用も可能です。（価格はお問い合わせください。）

GyroEye CMS

ダウンロード

アップロード

#### GyroEye Holo ビューワ

##### 現実空間に 2D/3D データを実寸大で重畳

- » データコンバータで変換した 2次元 CAD 図面や 3次元モデルデータ、画像や文字データを HoloLens スクリーンに実寸で表示します。
- » 自在にスケールを変えてミニチュア表示も可能です。
- » 建設現場などで点検した箇所や点検内容をエアタップ動作で記録できます。



#### GyroEye iOS ビューワ

##### 現実空間に 2D/3D データを実寸大で重畳

- » iOS を利用した GyroEye ビューワアプリです。
- » MR デバイスとして iOS を搭載したスマートフォンやタブレットを使用します。
- » GyroEye Holo ビューワと同様の複合現実体験を提供します。



#### GyroEye Holo TS+

TS の精度で MR の現場利用を強力にサポート

GyroEye Holo TS+ は、GyroEye Holo をトータルステーション LN-100 と連携して使うことにより、現在の GyroEye Holo の位置精度の向上や安定を実現するシステムです。(HoloLens2 は対応準備中)  
詳細は Web や別紙をご参照ください。  
<https://www.chiyodasokki.jp>  
販売元：千代田測器株式会社

