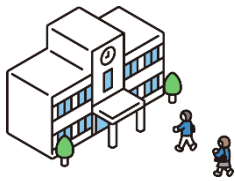


ご自宅でも会社でも！スクール会場に行かなくてもスクールが受講できます

# オンラインスクール& 配信型スクールのご案内

新人教育やOJTでのCAD操作習得にお悩みはないでしょうか？  
大塚商会は3種類のスクール受講形態をご用意しています。  
そのうちオンラインで受講できるスクールは2種類あります。  
リアルタイムで講習を受講する**オンラインスクール**、  
録画した講習内容を動画を視聴する**配信型スクール**、ご希望に合わせてお選びください。

来場型スクール



オンラインスクール



配信型スクール



## オンラインスクール

Web会議システムを使用して学習する**ライブ型の講習**です。  
講師が操作しているCAD画面と音声リアルタイムに届くため、その場に講師がいる感覚で受講することができます。  
不明点なども直接ご質問いただけます。

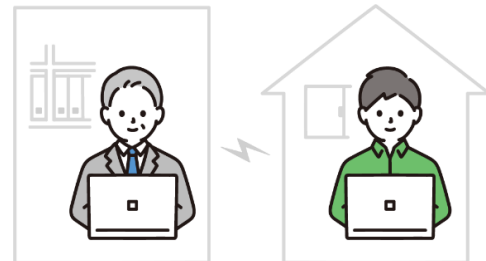
### Point

- ✓ 講師とリアルタイムでコミュニケーションがとれる！
- ✓ 接続テストで受講イメージを事前に確認できる！
- ✓ 豊富なコースラインアップ！ ※詳細は裏面記載

### 受講環境

- ① PC (CAD+ Web会議システムが起動可)
- ③ マイク・スピーカー (PC内蔵でも可)
- ③ デュアルディスプレイ (PC2台でも可)
- ④ インターネット環境

※ 座学講座 (解析カステップアップ講座) は実機操作がありません。  
シングルディスプレイで受講いただけます。  
※ 各種機材の貸し出し、環境設定のサポートは含まれておりません。



詳細はこちら



## 配信型スクール

動画を視聴しながら学習する**eラーニング**です。  
動画には、講師が操作しているCAD画面と音声が含まれており、配信期間中は何度でも視聴可能なため自分のペースで学習を進めていくことができます。

### Point

- ✓ 来場型・オンラインスクールと同じ内容を学べる！
- ✓ 動画を視聴するため受講時間や場所にとらわれない！
- ✓ 受講期間内は何度でも視聴可能なので自分のペースで進められる！

### 受講環境

- ① PC (CADが起動可)
- ② デュアルディスプレイ (PC2台でも可)
- ③ インターネット環境

※ 座学講座 (解析カステップアップ講座) は実機操作がありません。  
シングルディスプレイで受講いただけます。  
※ 各種機材の貸し出し、環境設定のサポートは含まれておりません。

## 2つの配信型スクールタイプ

### 配信型定例スクール

- ・ 大塚商会が定期的に実施
- ・ 1名様から申込可
- ・ デジタルテキストが付属
- ・ テストが付属

### 配信型企业スクール

- ・ お客様の希望日に実施
- ・ 大人数での受講がお得
- ・ 製本テキストを別途購入可
- ・ 各種オプション追加可



詳細はこちら



# 定期開催コース対応表

プロダクト	コース名	来場型 ※開催会場	オンライン	配信型
AutoCAD / LT	AutoCAD/LT Stage1 作図編	¥ 33,000 水道橋/大阪/名古屋/福岡	¥ 33,000	¥ 28,000
	AutoCAD/LT Stage2 設定編	¥ 33,000 水道橋/大阪/名古屋/福岡	¥ 33,000	¥ 28,000
	AutoCAD/LT Stage3 活用編	¥ 33,000 水道橋/大阪/名古屋/福岡	¥ 33,000	¥ 28,000
	AutoCAD/LT 速習	¥ 55,000 水道橋/広島	¥ 55,000	-
	AutoCAD/LT 速習 フル	¥ 83,000 水道橋	¥ 83,000	-
	実務に役立つAutoCADテクニック	-	-	¥ 18,000
Autodesk Revit	Revit 建築基本操作	¥ 44,000 水道橋/大阪	¥ 44,000	¥34,000
	Revit 建築意匠設計	¥ 44,000 水道橋/大阪	¥ 44,000	¥34,000
	Revit 建築構造設計	¥ 44,000 水道橋/大阪	¥ 44,000	-
	Revit ファミリ作成	¥ 44,000 水道橋/大阪	¥ 44,000	¥34,000
	Revit 土木基礎	¥ 44,000 水道橋/大阪/札幌	-	-
	Revit 土木応用	¥ 44,000 水道橋/大阪/札幌	-	-
Civil 3D/InfraWorks/Revit/Navisworks	CIMモデリング速習	¥ 88,000 水道橋	-	¥67,000
Autodesk Civil 3D	Civil 3D 基礎	¥ 88,000 水道橋/大阪	¥ 88,000	¥ 67,000
	Civil 3D 応用	¥ 88,000 水道橋/大阪/札幌	-	¥ 67,000
Autodesk Navisworks	Navisworks 基礎	¥ 44,000 水道橋/大阪/札幌	¥ 44,000	-
Autodesk InfraWorks	InfraWorks 基礎	¥ 44,000 水道橋/大阪/札幌	¥ 44,000	-
3ds Max	3ds Max 速習	¥ 77,000 水道橋	¥ 77,000	-
EXPERT-CAD	EXPERT-CAD 基礎	¥ 66,000 水道橋	¥ 66,000	¥ 43,000
AutoCAD Mechanical	AutoCAD Mechanical 基礎	¥ 88,000 名古屋/広島	-	各¥ 36,000 ※Stage1,2で提供
SOLIDWORKS	SOLIDWORKS 速習	¥ 165,000 水道橋/大阪/名古屋/福岡	¥ 165,000	-
	SOLIDWORKS 基礎	¥ 220,000 水道橋/大阪/名古屋	-	-
	SOLIDWORKS パーツ応用	¥ 110,000 水道橋/大阪/名古屋	-	-
	SOLIDWORKS アセンブリ	¥ 110,000 水道橋/大阪/名古屋	-	-
	SOLIDWORKS サーフェス	¥ 110,000 水道橋/大阪	-	-
	SOLIDWORKS 図面	¥ 110,000 水道橋/名古屋	-	-
	SOLIDWORKS 図面フル	¥ 165,000 水道橋	-	-
Autodesk Inventor	Inventor Stage1 基礎編	¥ 165,000 水道橋/名古屋/広島/福岡	¥ 165,000	-
	Inventor Stage2 活用編	¥ 165,000 水道橋/広島/福岡	-	-
CATIA V5	CATIA V5 速習	¥ 110,000 水道橋/名古屋	¥ 110,000	-
	CATIA V5 基礎	¥ 275,000 名古屋	-	-
	CATIA V5 サーフェス基礎	¥ 110,000 水道橋/名古屋	-	-
解析カステップアップ講座	解析カステップアップ講座 構造解析入門編	-	¥ 12,000	¥ 11,000
	解析カステップアップ講座 構造解析初級編	-	¥ 12,000	¥ 11,000
	解析カステップアップ講座 熱流体解析入門編	-	¥ 12,000	¥ 11,000

会社名、製品名などは、各社または各団体の商標もしくは登録商標です。この資料の内容や金額は、予告なく変更される場合があります。この記載内容は、2024年8月現在のものです。

お問い合わせ

株式会社大塚商会 MM本部 MMプロモーション部

✉ biz-edu@otsuka-shokai.co.jp 営業時間 9:00~17:00 (土・日・祝日を除く)

スクール関連サイト▼

