

# SOLIDWORKS

参加費無料  大塚商会

3次元設計トラック

&

シミュレーショントラック

## 活用研究会

SOLIDWORKS保守ユーザー様向け

第18回

2015年

9/8  
TUE

主催：株式会社大塚商会 協賛：ソリッドワークス・ジャパン株式会社

日時：2015年9月8日（火）11:00～18:00

会場：大塚商会 関西支社 大阪市福島区福島 6-14-1 大塚梅田ビル 5F (JR環状線 福島駅より北へ徒歩6分)

申込：<http://event.otsuka-shokai.co.jp/15/w0908sw/>

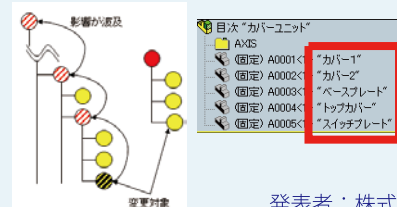
### 3次元設計トラック

**\*シミュレーショントラックは、裏面をご覧ください！**

#### 【S1】〔初心者様向け〕「SOLIDWORKSで学ぶCADデータ管理手法」ダイジェスト版

13:00  
}  
14:00

組織で3次元CADを活かしていこうとすると、3次元CADの特性に合わせたデータ管理ルールが必須です。  
当社では、データ管理ルールや環境作りなど様々な支援を行っています。  
今回は「SOLIDWORKSで学ぶCADデータ管理手法」スクールの一部をダイジェスト版として無料で実施いたします。  
「SOLIDWORKS環境整備」&「3D活用計画作り」にお役立てください。



発表者：株式会社大塚商会

#### 【S2】3次元CAD、活かすも寝かすも計画次第！～SOLIDWORKSの活用計画はこう立てる～

14:15  
}  
15:15

せっかく導入した3次元CAD。うまく活用するには「計画」が重要です。  
本セッションでは「3D設計活動診断シート」を使い、みなさんの現状を確認した後、計画の基本パターン、重要ポイント、実行体制、など、お客様と共に「計画作り」と「実行支援」を行ってきたエンジニアが経験を交えて、ご紹介いたします。

発表者：株式会社大塚商会

#### 【S3】プロアクションカフェ「SOLIDWORKS活用計画を再構築！」

15:30  
}  
18:00



プロアクションカフェとは、これまでのワールド・カフェ同様、カフェのようにリラックスした雰囲気の中で、テーマオーナー（提案者、質問者、プロジェクトを出す人）と、それをサポートしたい人（支援者）とで相互に話しあい、プロジェクトを一步前へ進めていく手法です。  
グループメンバーをシャッフルしながら、多様なメンバーの知恵を集め、様々な質問、情報やコメント、アドバイスを得ることで、具体的なアクションへとつなげていきます。

※S2と合わせての受講をおすすめします。

1 テーマオーナー（提案者）の募集、グループ分け※  
・興味のある、話し合いたいテーマテーブルへ移動

2 第1ラウンド (25分)  
・オーナーからプロジェクトの背景、思いを説明  
・支援者は引き出し役となりオーナーへ質問

3 第2ラウンド (25分)  
・第1ラウンドの内容、気づいた点を共有  
・プロジェクトを進める上で不足する点は？  
・次におこしたいアクションは

4 第3ラウンド (25分)  
・第2ラウンドの内容、気づいた点を共有  
・どんなアクションをするのがいいか

5 全体シェア (30分)



プロジェクト案の一例 ※

- ・3次元設計教育について
- ・3次元設計ルール作りについて
- ・3次元データの活用について（後工程や取引先含む）
- ・3次元データの標準化・共有について

現在認識している課題や、進行中または計画中の取り組みなどにおいて、参加者のみなさんと情報交換してみませんか。

### SOLIDWORKS 体験トラック

同日開催・導入検討者向け

10:20～12:00 【T1】「SOLIDWORKS Premium 体験セミナー」

※詳細は、下記Webページまたは別紙チラシをご確認ください。

お申し込み・詳細は <http://event.otsuka-shokai.co.jp/15/w0908sw/>

# SOLIDWORKS

参加費無料  大塚商会

3次元設計トラック

&

シミュレーショントラック

# 活用研究会

SOLIDWORKS保守ユーザー様向け

第 **18** 回

2015年  
**9/8**  
TUE

<http://event.otsuka-shokai.co.jp/15/w0908sw/>

シミュレーショントラック

\*3次元設計トラックは、裏面をご覧ください！

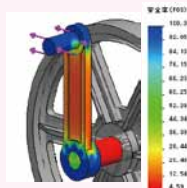
ご挨拶 11:00 ~ 11:15 (発起人挨拶およびスタッフ紹介、参加者様同士での名刺交換)



## 【A1】ご存知ですか？ CAE のちょっとしたテクニックやコツ ～当社 QQ-Web より便利な機能をご紹介します～

11:15  
}  
12:00

保守ユーザー様向け WEB サイト「QQ-Web」に掲載されている知っている便利な機能やよくある Q & A、基礎的な機能だけだと意外とご存知のない方が多いものなど、解析ビギナーのみならず、みなさまにお役に立つ Tips をご紹介いたします。



発表者：株式会社大塚商会



## 【A2】CAE、活かすも寝かすもあなたの使い方次第！～構造解析編～

13:00  
}  
13:45

CAE・解析は机上で仮想実験ができるものと連想されておられる方もいらっしゃると思います。もしそれができない、実験結果と合う合わないといった場合、その議論に終始してしまうと、多忙な設計者のみなさまには重荷になり、結局寝かせてしまうこととなります。そうならないよう、折角のツール（道具）ですので、みなさまの経験と（それに裏付けられた）勘に、第三の知見として解析の結果を利用する方法を考えてみませんか。

発表者：株式会社大塚商会



## 【A3】大好評！設計 CAE 講座 「実験と CAE」～熱流体解析編～

14:00  
}  
18:00

「なんとなく解析結果は出てきたけど、これって本当に合ってるの？」そんな疑問にお答えする実験型セミナーです。まずは CAE の基本を座学で振り返り、本来「見るべき問題・現象」を特定できるアプローチについて学びます。その後、筐体を題材に目に見えない空気の流れを「実験」で確認し、どうすればよりよい流れになるのか、CAE を使った「検証」という2つの観点から一緒に考えましょう。CAE をうまく活用できない方、これから CAE を活用しようと考えている方、流体解析初心者、経験者を問わずおススメの講座です。

14:00 ~ 15:00 **初めての熱流体解析～設計者が理解すべき CAE 基礎知識～ (座学)**

株式会社ソリッドワークス・ジャパン株式会社 様

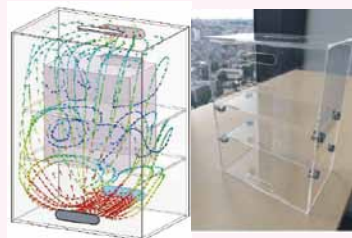
15:00 ~ 18:00 **SOLIDWORKS FlowSimulation による実験と CAE**

目に見えない空気の流れを「実験」という観点、また、SOLIDWORKS Flow Simulation (流体解析ツール) を使用した「検証」という観点の2つの面から「適切な流路」を体験いただく実践型セミナーです。

### Agenda

- ・解析モデル作成のポイント
- ・解析条件作成のポイント
- ・解析結果評価のポイント
- ・実験と解析結果の違い

※SOLIDWORKS/FlowSimulation の実機操作を含みます。  
※申込人数により他の参加者の方と PC を共有いただく場合もあります。予めご了承ください。



株式会社ソリッドワークス・ジャパン株式会社 様 / 株式会社大塚商会

SOLIDWORKS 活用研究会 [facebook](#)

<http://www.facebook.com/swkk.jp>

いいね！やコメントを、お待ちしております。



ご存知ですか？

次回の開催予告、発表テーマ、SOLIDWORKS 情報など、色々な情報を発信しています。

開催内容に関するお問合せは・・・(株)大塚商会 関西 CAD プロモーション課：若宮

TEL 06-6452-5474 [kansai-cad@otsuka-shokai.co.jp](mailto:kansai-cad@otsuka-shokai.co.jp)

お申込みは右記 URL から

<http://event.otsuka-shokai.co.jp/15/w0908sw/>